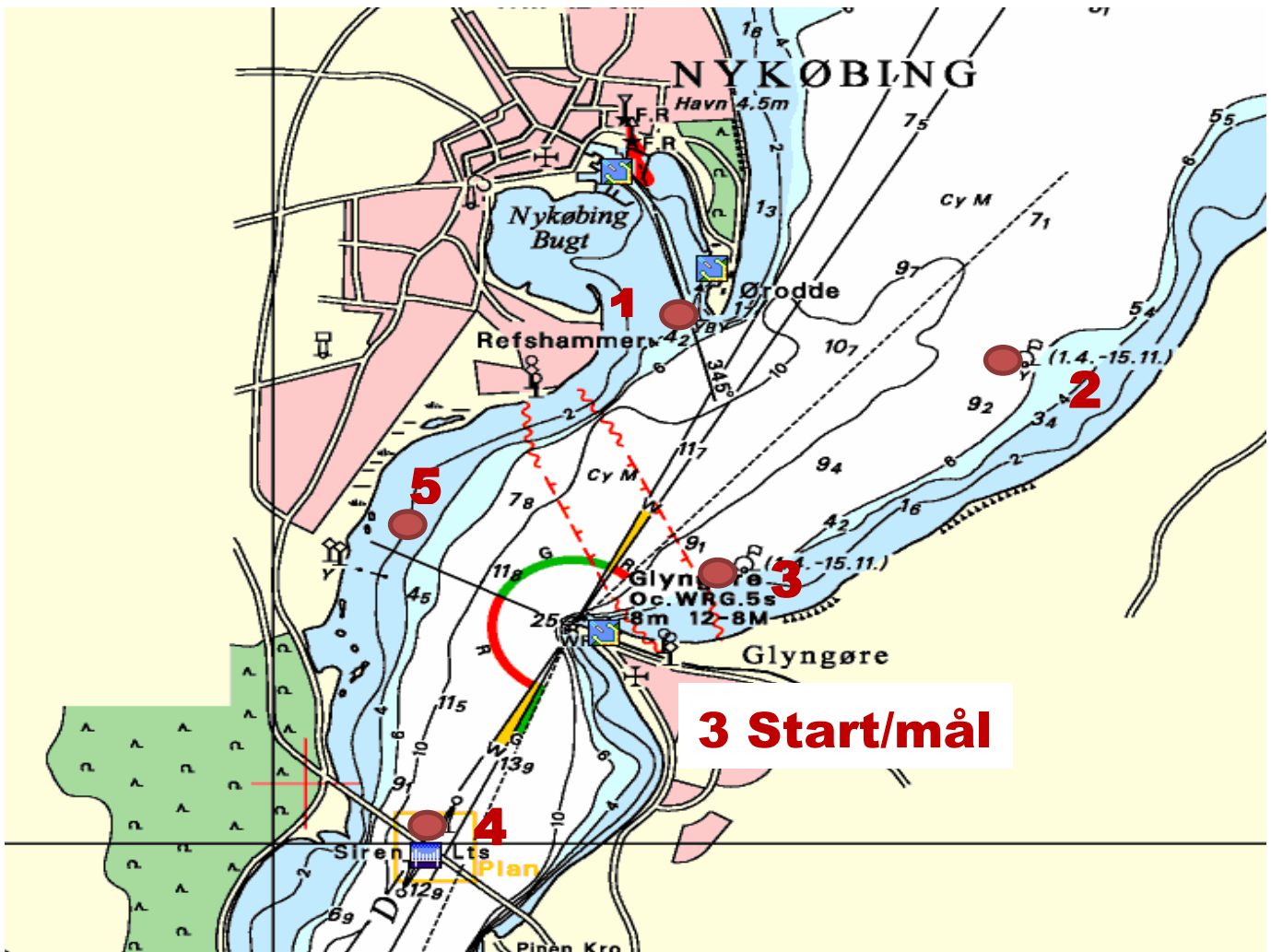
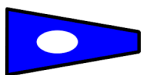


Baner - onsdagssejls efterår 2021

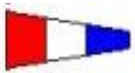
Start fra Glyngøre



Bane 1: start – 5s – 2s – 3s – 5s – mål = 6,0 sm – (vind fra Ø/V)



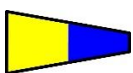
Bane 2: start – 1b – 3s – 5b – 4b – 5s – mål = 5,9 sm – (vind fra N/S)



Bane 3: start – 1b – 5b – 1b – 4b – mål = 7,2 sm – (vind fra SV/NØ)



Bane 4: start – 5s – 2b – 1b – 3s – 5s – mål = 5,9 sm – (vind fra NV og V/Ø)



Bane 5: start – 5s – 3s – 5s – mål = 2,7 sm – (Vind fra alle retninger) 2,8 sm.

Bruges KUN ved svag (ingen) vind, 0-1 sekundmeter

Starter: Ved alle starter passeres startlinjen fra øst mod vest. Startlinjen er mellem mærke 3 og en udlagt bøje.

Målgang: Mållinjen passeres fra banesiden (vest)