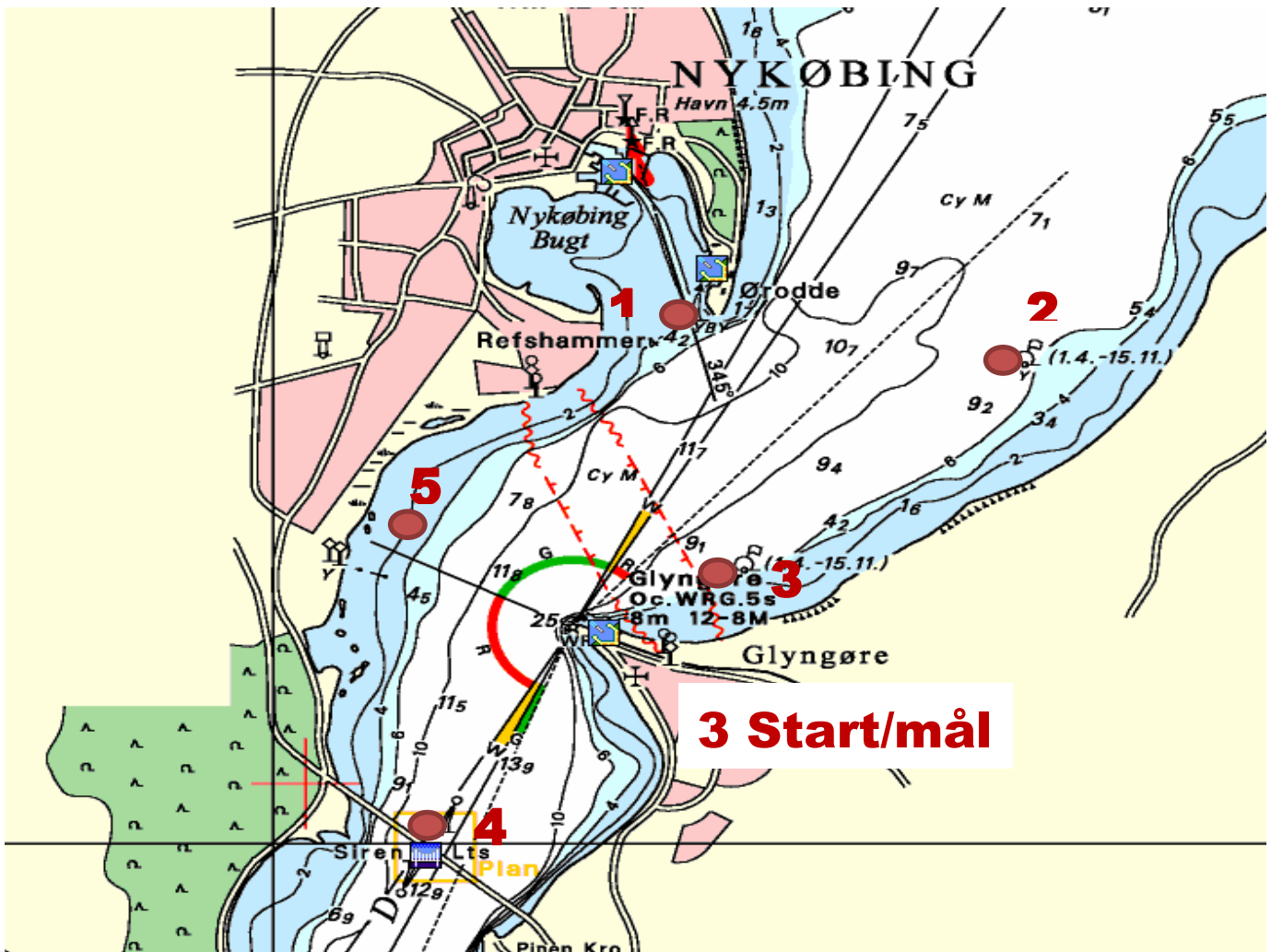
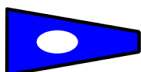


# Baner - onsdagssejlads efterår 2019 -

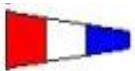
## Start fra Glyngøre



**Bane 1:** start – 5s – 2s – 3s – 5b – mål = 6,0 sm – (vind fra Ø/V)



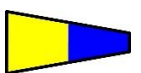
**Bane 2:** start – 1b – 3s – 5b – 4b – 5s – mål = 5,9 sm – (vind fra N/S)



**Bane 3:** start – 1b – 5b – 1b – 4b – mål = 7,2 sm – (vind fra SV/NØ)



**Bane 4:** start – 5s – 2b – 1b – 3s – 5b – mål = 5,9 sm – (vind fra NV og V/Ø)



**Bane 5:** start – 5s – 3s – 5s – mål = 2,7 sm – (Vind fra alle retninger) 2,8 sm.

Bruges KUN ved svag (ingen) vind, 0-1 sekundmeter

**Starter:** Ved alle starter passeres startlinjen fra øst mod vest. Startlinjen er mellem mærke 3 og en udlagt bøje.

**Målgang:** Mållinjen passeres fra banesiden (vest)