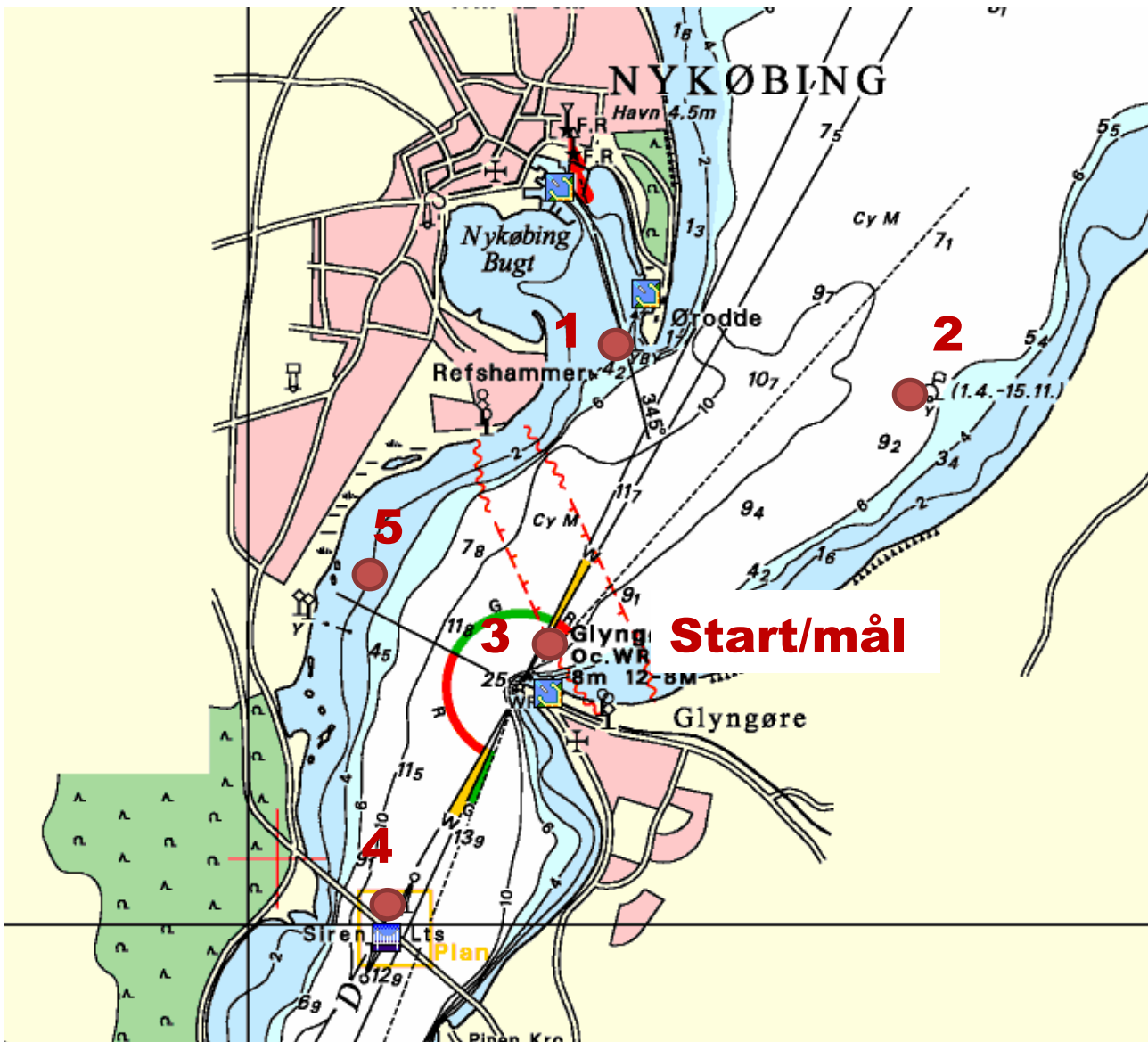


# Baner - onsdagssejlads efterår 2014

## Start fra Glyngøre



**Bane 1:** start – 5s – 2s – 3s – 5b – mål (fra vest)= 6,0 sm - vind fra Ø/V

**Bane 2:** start – 1b – 3b – 1b – 3b – 1b – mål (fra vest) = 6,9 sm - vind fra N/S

**Bane 3:** start – 1b – 5b – 1b – 4b – mål (fra vest)= 7,2 sm - vind fra SV/NØ

**Bane 4:** start – 5s – 2b – 1b – 3s – 5b – mål (fra vest) = 5,9 sm – vind fra NV og V/Ø

**Starter:** Ved alle starter passeres startlinjen fra øst mod vest. Startlinjen er mellem mærke 3 og en udlagt bøjle.

**Målgang:** Mållinjen passeres fra banesiden (vest)