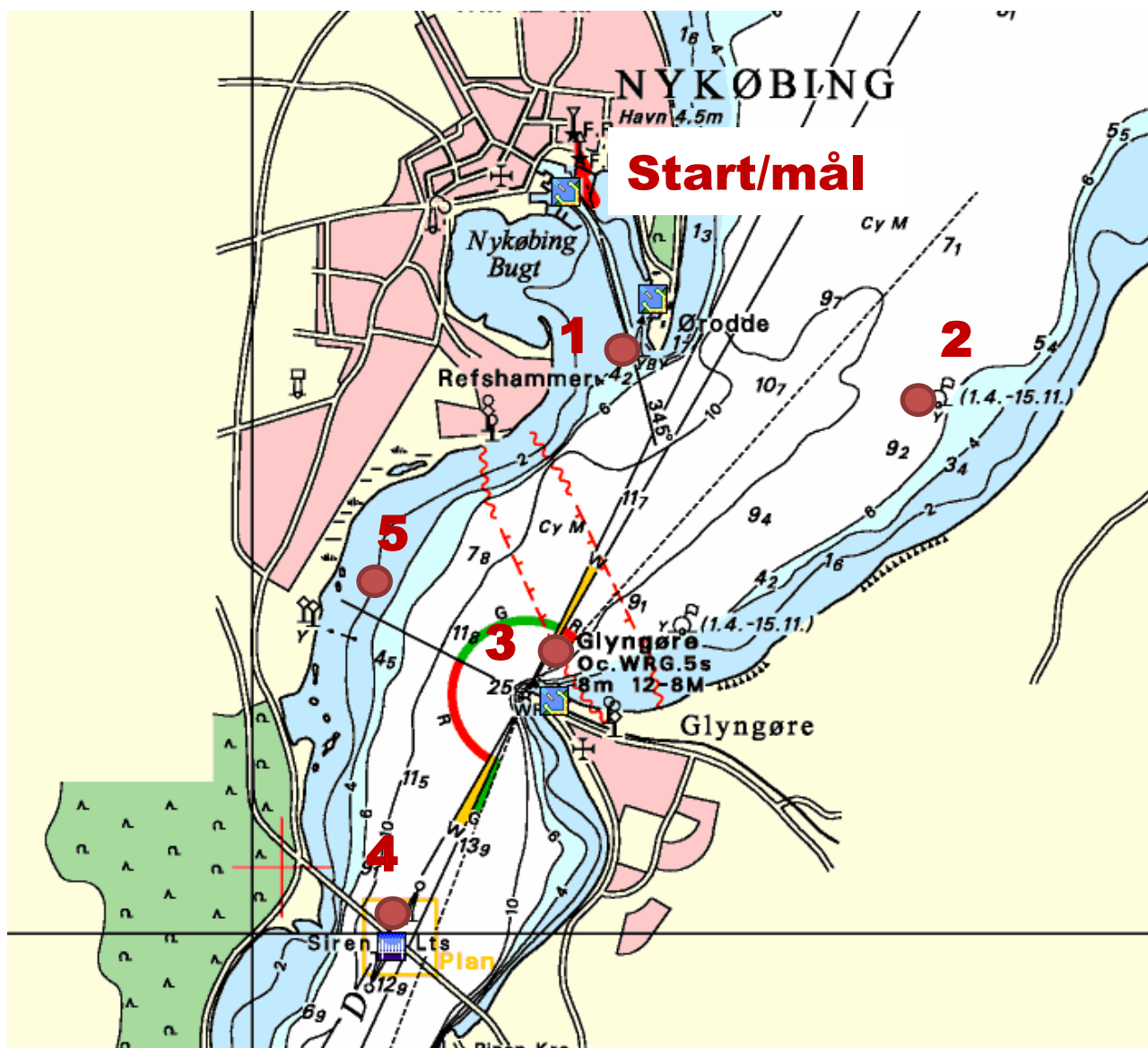
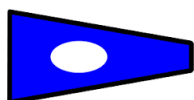


Baner - onsdagssejlads forår 2016

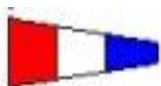
Start fra Nykøbing



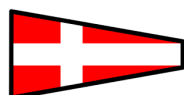
1: start – 1b – 2b- 1b – 3s – 5b – 3b – 1b – mål (Vind fra Ø/V) 6,92 sm



2: start – 1b – 2s – 3b – 2b – 3s – 1b – mål (Vind fra NØ/SV) 8,36 sm



3: start – 1s – 3b – 1b – 3s – 5b – 3b - 1b – mål (Vind fra N/S) 6,92 sm



4: start – 1s – 3s -5b – 4b – 5s -3b – 1b – mål (Vind fra N/S) 7,29 sm

Ikke i brug medens der arbejdes på broen